

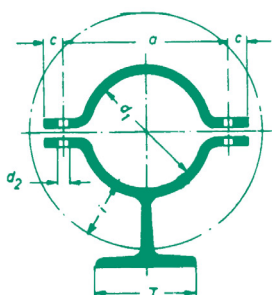
Auch jede andere Größe (d1) lieferbar

Standardausführung: **KALTVERFORMT**
Warmverformung auf Wunsch möglich

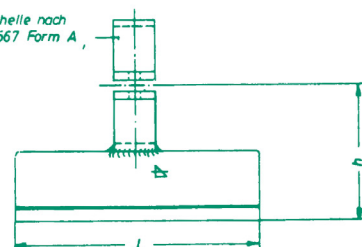
- auch mit 2 aufgeschweißten Schellen lieferbar.
- Schellen können auch gedreht aufgeschweißt werden (z.B. 45°)

Zubehör muss gesondert bestellt werden

Größenangaben, wenn nicht anders beschrieben, in mm



Rohrschelle nach
DIN 3567 Form A



Alle Angaben bestmöglich ermittelt, ohne Gewähr

Rohr- schelle d ₁	äußerer Rohrdurch- messer		h	L		T-Stahl	Isolierdicke max.	Gewicht per Stk. in kg
22	21,3		76	160	3,5	60	50	1,26
27	26,9	¾"	79					1,28
30			80					1,30
34	33,7	1"	82					1,32
38	38		84					1,34
43	42,4	1¼"	87					1,35
45	44,5		88					1,36
49	48,3	1½"	90					1,38
57	57		115	180	4	80	70	2,60
61	60,3	2"	117					2,61
77	76,1	2½"	125					2,66
89	88,9	3"	131					2,76
108	108		162	200	5	100	90	4,99
115	114,3	4"	166					5,00
133	133		175					5,23
140	139,7	5"	178					5,35
159	159		188					5,55
169	168,3	6"	193					5,60
194	193,7		205					5,95
220	219,1		218	250	6	120	110	6,15
273	273		265					10,0
324	323,9		290					10,3
356	355,6		306					11,1
368	368		312					11,3
407	406,4		354	315	7	140	130	19,0
419	419		360					19,2
508	508		404					20,7
521	521		411					20,9